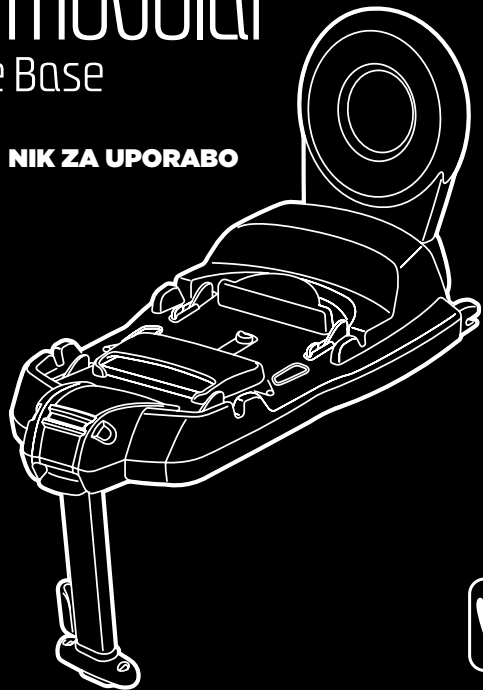


BeSafe®

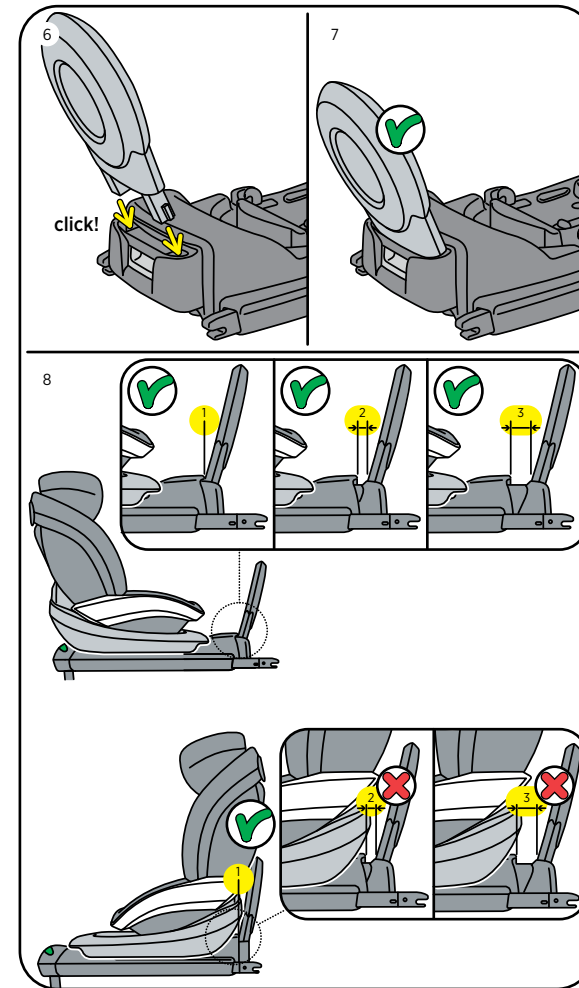
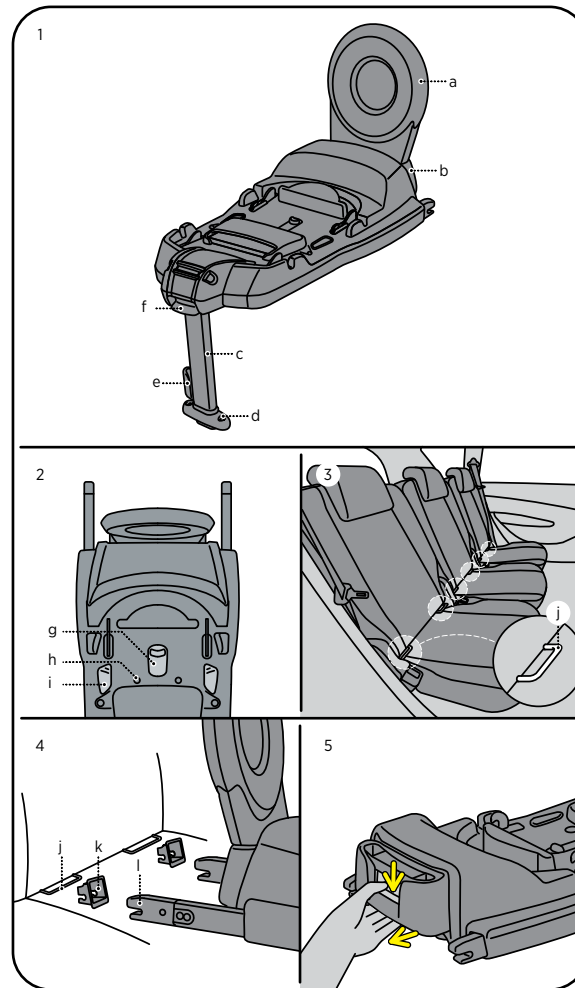
izi Modular™  
i-Size Base

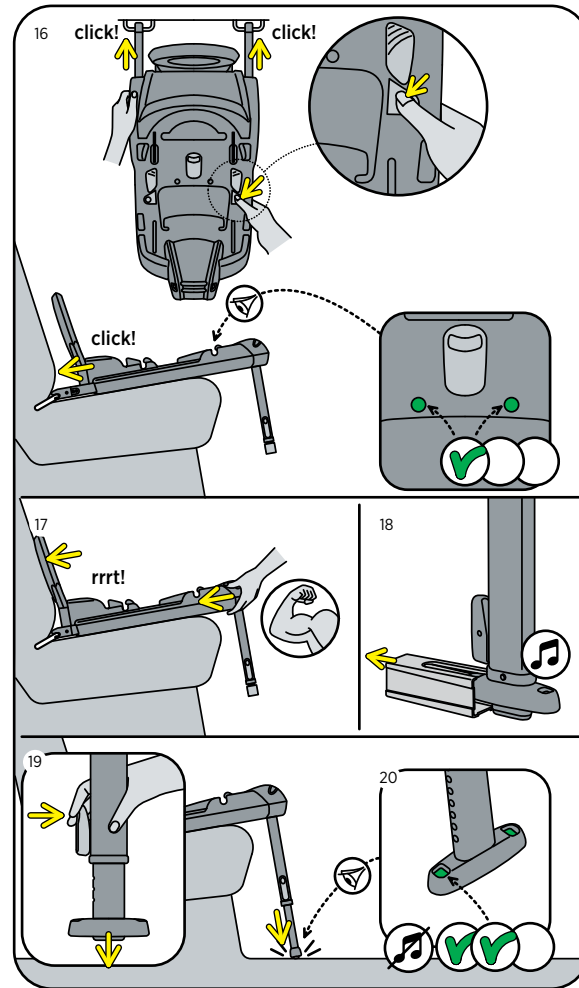
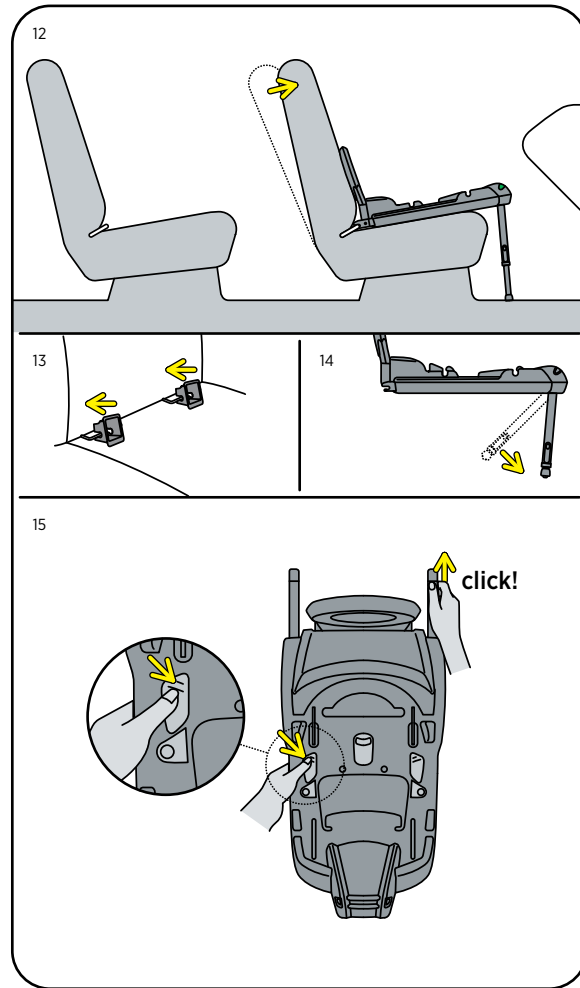
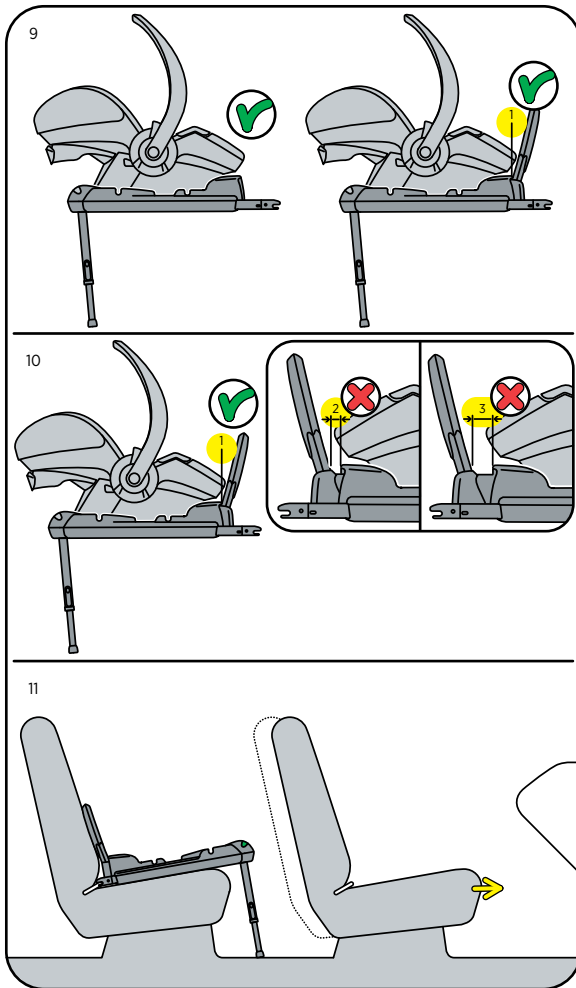
PRIROČNIK ZA UPORABO



Pravilnik UN R 129  
i-Size

SCANDINAVIAN  
SAFETY





## Zahvaljujemo se vam za izbiro BeSafe iZi Modular i-Size base.

! Pomembno je, da PRED namestitvijo sedeža podrobno preberete ta priročnik. Nepravilna namestitev lahko ogrozi varnost vašega otroka.

### ! Ključne informacije

- Sedeža NE SMETE namestiti na sprednji sovoznikov sedež v vozilu Z AKTIVIRANO ZRAČNO BLAZINO.
- iZi Modular i-Size osnova se lahko namesti samo v avtomobilu, ki je opremljen z ISOFIX sidrišči.
- Za ustrezne položaje na katere lahko namestite avtosedež v avtu, preberite priročnik vozila.
- Preberite seznam vozil in preverite, ali sedež lahko uporabljate v svojem modelu vozila.
- iZi Modular i-Size osnova se lahko uporablja v kombinaciji z iZi Go Modularjem za otroka višine 40-75 cm in z iZi Modularjem za otroke višine 61-105cm.
- Podporno nogo je treba vedno pritrditi. Prepričajte se da se podporna noga popolnoma potisne navzdol na tlo avtomobila, pred sedežem na katerem je avtosedež vse dokler se ne dotakne tal avtomobila in indikatorji ne pokažejo zeleno barvo.
- Sedeža NE poskušajte razstavljati, spreminjati ali mu dodajati delov. Če boste uporabili neoriginalne dele ali dodatke, jamstvo ne bo veljavno.
- Ne uporabljajte nobenih agresivnih čistilnih sredstev; ti lahko poškodujejo sestavo materiala sedeža.
- BeSafe priporoča, da ne kupujete ali prodajate rabljenih otroških sedežev.
- SHRANITE ta priročnik za poznejšo uporabo.
- NE uporabljajte sedeža dlje kot 7 let. Kakovost materiala se lahko spremeni zaradi staranja.
- V primeru kakršnih koli dvomov se posvetujte s proizvajalcem ali prodajalcem sedeža.



## Priprava na namestitev

- Sprednja vez (1a)
- Škatla proturotacijske podpore (1b)
- Podporna noga (1c)
- Indikator višine talne podpore (1d)
- Nastavljalec višine na talni podpori (1e)
- Ročaj za sprostitve sedeža (1f)
- Stikalo za sprostitve ISOFix-ja (2g)
- ISOFix kazalca (2 x) (2h)
- Stikalo za ISOFix pripenjala (2 x) (2i)
- ISOFix avtomobilsko sidro (2 x) (3j)
- ISOFix vstavitveni pripionki (2 x) (spodaj) (4k)
- ISOFix pripenjala (2 x) (4l)

## Namestitev iZi Modular i-Size osnove

- Sprednja podpora ni vključena v paket. iZi Go Modular se lahko uporablja na osnovi brez prednje podpore.

! Opozorilo: Pri uporabi z iZi Modularjem, prednja podpora se mora postaviti na osnovo. Ko ste odstranili škatlo prednje podpore, postavite sprednjo podporo v dve luknji, ki se nahajata na škatli sprednje podpore. Sprednja podpora prihaja le v paketu z Izi Modularjem (na voljo kot dodatek, če ga želite uporabiti na drugi osnovi za IZI Modular). (5,6,7)

- Ko želite povečati prostor za noge za otroka v avtu, lahko izvlčete škatlo sprednje podpore pred namestitvijo osnove v avtomobil. To možnost uporabljajte le kadar sedež nameščate v nasprotno smer vožnje in kadar je sedež podprt s sprednjim sedežem ali nadzornom ploščom, če je nameščen na sprednjem sedežu. (8)
- Po namestitvi sprednja podpora mora ostati na osnovi. iZi Go Modular se lahko uporablja tudi s sprednjo podporo. (9) Ko se uporablja z iZi Go sedežem, sprednja podpora mora biti v položaju 1. (10)
- Odstranite sprednjo podporo le, če želite prevažati prazno osnovo. Za razstavitev sprednje podpore dvignite sprednjo podporo in istočasno orodje potisnite v luknjo na stranskem delu škatle sprednje podpore. To je treba narediti najprej na eni, potem pa na drugi strani.
- Pri namestitvi osnove na zadnji sedež avtomobila, sprednji sedež potisnite čim bolj naprej. (11)

5. Pri namestitvi osnove na sprednji sedež avtomobila, prilagodite naslon sedeža v pokončni položaj. (12)
6. Če vaše vozilo nima ISOfix sidrišča, jih vstavite in tako poskrbite za lažjo namestitvev. (13)
7. Isofix sponke se nahajajo na spodnjem delu osnove.
8. Ko se osnova dvigne, podporna noga mora pasti s spodnje strani osnove. Naredite to zunaj avtomobila. (14)
9. Potisnite navzdol sivo stikalo za sprostitev Isofixja na zgornjem delu osnove. Isofix priključki se bodo pojavili na hrbtini strani osnove. Potegnite Isofix priključke popolnoma ven. (15)
10. Namestite osnovo na sedež avtomobila. Kliknite priključka ISOfix v zatične točke ISOfix na sedežu avtomobila. Oba kazalca ISOfix naj bosta zelena. (16)
11. Med namestitvijo lahko preprečite zdrsanje Isofix priključka navznoter, s pritiskom na vsaj eno stran na označeno mesto sivega stikala za sprostitev Isofixja. (16)
12. V celoti pritisnite osnovo proti naslonu sedeža avtomobila na katerem je postavljena osnova. (17)
13. Odstranite pokrovček okoli podporne noge. Zasllišali boste alarm, ki se bo izklopil takoj, ko bo sedež pravilno nameščen, pri čemer so bo podporna noga dotikala tal sedeža vozila. (18)
14. Nastavite podporno nogo tako, da se bo dotikala tal vozila. (19)
15. Ko je podporna noga v stiku s tlemi, je indikator višine talne podpore zelene barve. (20)
16. Alarm se izklopi, kadar se na podporni nogi pojavi zeleni znak in se dotika tal. (20)

## Odstranitev osnove iz avtomobila

1. Za odstranitev osnove iz avtomobila je treba pritisniti centralno sivo stikalo naprej. Oba Isofix priključka se bodo sprostila iz avtomobila.
2. Če je odstranitev težka, si lahko pomagata da osnovo potisnete proti naslonu sedeža na katerem je osnova, medtem ko pritisnete stikalo za sprostitev Isofixja.

## ! Opozorilo: morebitna nepravilna uporaba



- Sedeža NE SMETE namestiti na sprednji sovoznikov sedež v vozilu Z AKTIVIRANO ZRAČNO BLAZINO.
- Vedno morate uporabiti tudi podporno nogo. Prepričajte se, da je podporna noga popolnoma potisnjena navzdol.
- Ko se uporablja v kombinaciji z iZI Modularjem prednja podpora mora biti postavljena na osnovo.
- Pred vožnjo se prepričajte, da so kazalci zeleni.

## Garancija

- Če se v 24 mesecih od nakupa na izdelku pojavijo napake zaradi materiala ali izdelave, razen napak na prevleki ali pasovih, ga vrnite tja, kjer ste ga kupili.
- Garancija je veljavna le, če sedež uporabljate pazljivo in kot je predpisano. Prosimo, da se posvetujete s trgovcem, ki bo ocenil, ali je treba sedež vrniti proizvajalcu v popravilo. Zamenjave ali vračila ne morete zahtevati sami. Zaradi popravila se garancija ne podaljša.
- Garancija poteče, če: pri uveljavljanju zahtevka ne priložite račun, če poškodbe nastanejo zaradi nepravilne in napačne uporabe, če okvare nastanejo zaradi grobega ravnanja, nepazljivosti ali malomarnosti.

# BeSafe®

SCANDINAVIAN  
SAFETY

**UN regulation no. R129 i-Size**

Notice: This is an "i-Size" Child Restraint System. It is approved to Regulation No. 129, for use in, "i-Size compatible" vehicle seating positions as indicated by vehicle manufacturers in the vehicle users' manual. If in doubt, consult either the child restraint manufacturer or the retailer.

HTS BeSafe as  
N-3535 Krøderen, Norway - [www.besafe.com](http://www.besafe.com)